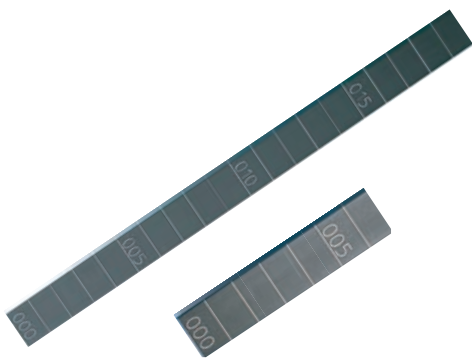




# RÈGLE ALUMINIUM



Jaugeage




Donne une évaluation de la hauteur de liquide pour les cuves hydrocarbures.

Référence	Description
19920015	Règle de jauge aluminium 4m graduation 3m.
19920025	Règle de jauge aluminium 6m graduation 3m.

Option	Description
14020200	Bouche de jauge tirelire DN50 adaptée pour les cuves avec récupération vapeur.
19903000	Boîtier-bouchon de jauge baïonnette bronze DN40.
19901000	Boîtier-bouchon de jauge simplifié aluminium DN32.
19902000	Boîtier-bouchon de jauge simplifié aluminium DN40.

## PRODUIT

- Excellente lisibilité
- Utilisable en zone ATEX  \*
- Chiffraison blanche sur fond noir tous les 5 cm

\*L'utilisateur doit respecter la directive 1999/92/CE, notamment l'article 4 en ce qui concerne les décharges électrostatiques.

## AVANTAGES

Adapté pour :

- Bouche de jauge tirelire.
- Boîtier-bouchon de jauge baïonnette.
- Boîtier-bouchon de jauges simplifié.

## CARACTERISTIQUES TECHNIQUES

- Existe en deux longueurs : 4 et 6 mètres.
- Section : 15 x 5mm.
- Aluminium anodisé noir.
- 0 en bas.
- Graduation centimétrique.
- Chiffraison parallèle à la graduation exprimée en centimètres, tous les 5cm.